

リノベ住宅分譲



リノベ住宅とは

一般的な「リフォーム」と異なり、現代のライフスタイルに合わせた間取り・デザイン・性能向上・内外装の刷新など、物件に新たな価値を生み出すのが「リノベーション」です。

本物件は、遊佐町、県、東北芸術工科大学、県すまい・まちづくり公社が連携し「空き家再生リノベーションプロジェクト」により改修された物件です。

分譲価格 1,750 万円（税込）

※消費税率 10% 時の価格になります。

※募集条件等の詳細についてはお問い合わせください。

■内覧会日時

8月11日(日) | 18日(日) | 25日(日)

午前10時30分～午後2時

■申込受付期間

8月11日(日)～29日(木)

午前9時～午後5時

※土曜日、祝日は除く。

※日曜日は内覧会場での受付となります。



[所在地] 遊佐町遊佐字舞鶴 66-2

[敷地面積] 166.98 m²

[床面積] 1F:57.79 m² 2F:27.60 m²

その他物件概要について【間取り】2LDK【構造】木造瓦葺き2階建て【建築年】昭和30年新築・昭和62年増築・令和元年リノベーション【用途地域】第二種住居地域【建ぺい率60%、容積率200%】【設備】電気、町営水道、公共下水道、個別プロパンガス【道路】南側、西側【周辺施設】遊佐町立遊佐小学校 [1.0 km]、遊佐町立遊佐中学校 [2.3 km]【取引形態】売主：山形県住宅供給公社 [山形県すまい・まちづくり公社]

問合せ 山形県すまい・まちづくり公社 ☎0120-303-978 ※内覧会時 ☎080-3149-2467

中心部の空き家を「新築レベル」にリノベーション

天井・壁・床の仕上げと下地を一新!

バス・トイレ・洗面・キッチン設備も一新!!

しっかりした耐震補強・付加断熱工事により安全で快適!!!

家族が集う暮らし

間取りも大きく見直し、内外装デザインも一新、コンパクトで家族が暮らしやすい住宅に生まれ変わりました。



寝室

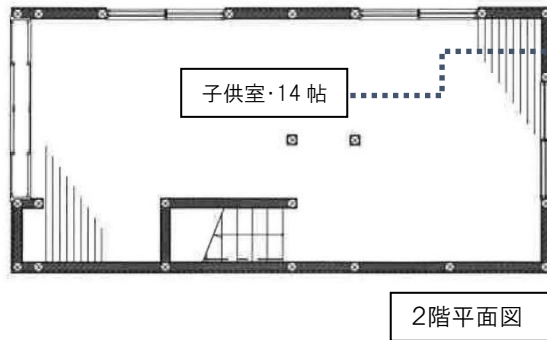
和紙たみ床の落ち着いた寝室。続き間のウォークインクローゼットで収納力も充分です。



リビングスペース

すべての部屋へとつながるリビングはいつでも家族の居場所が見えるオープンな間取りです。

[無垢材フローリング使用]

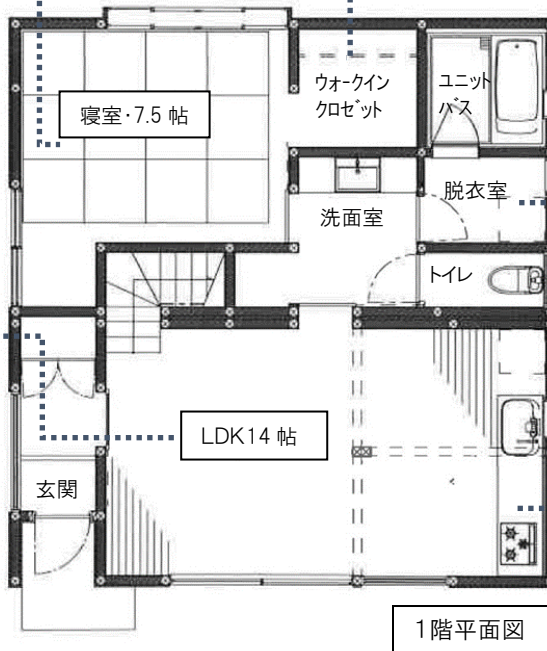


2階平面図



子供室

2Fはフルオープン仕様。成長に合わせて仕切るなど自由な使い方を想定しています。
[無垢材フローリング使用]



1階平面図

水廻り

ユニットバス、トイレ、洗面など設備はすべて一新。



ダイニングキッチン

もともと北側にあったキッチンは南側へ移動。明るく開放的な空間に。

※パース、写真はイメージです。

安心、快適、健康に暮らす

構造部の耐震補強や断熱層付加など、建物の性能も向上させました。

無垢材フローリングや珪藻土クロスなどの自然素材を多用した「安心安全」な住宅です。



耐震補強

新しい間取りに合わせて耐震補強を行っています。



付加断熱

既存壁の内側に新たな断熱層を設けました。